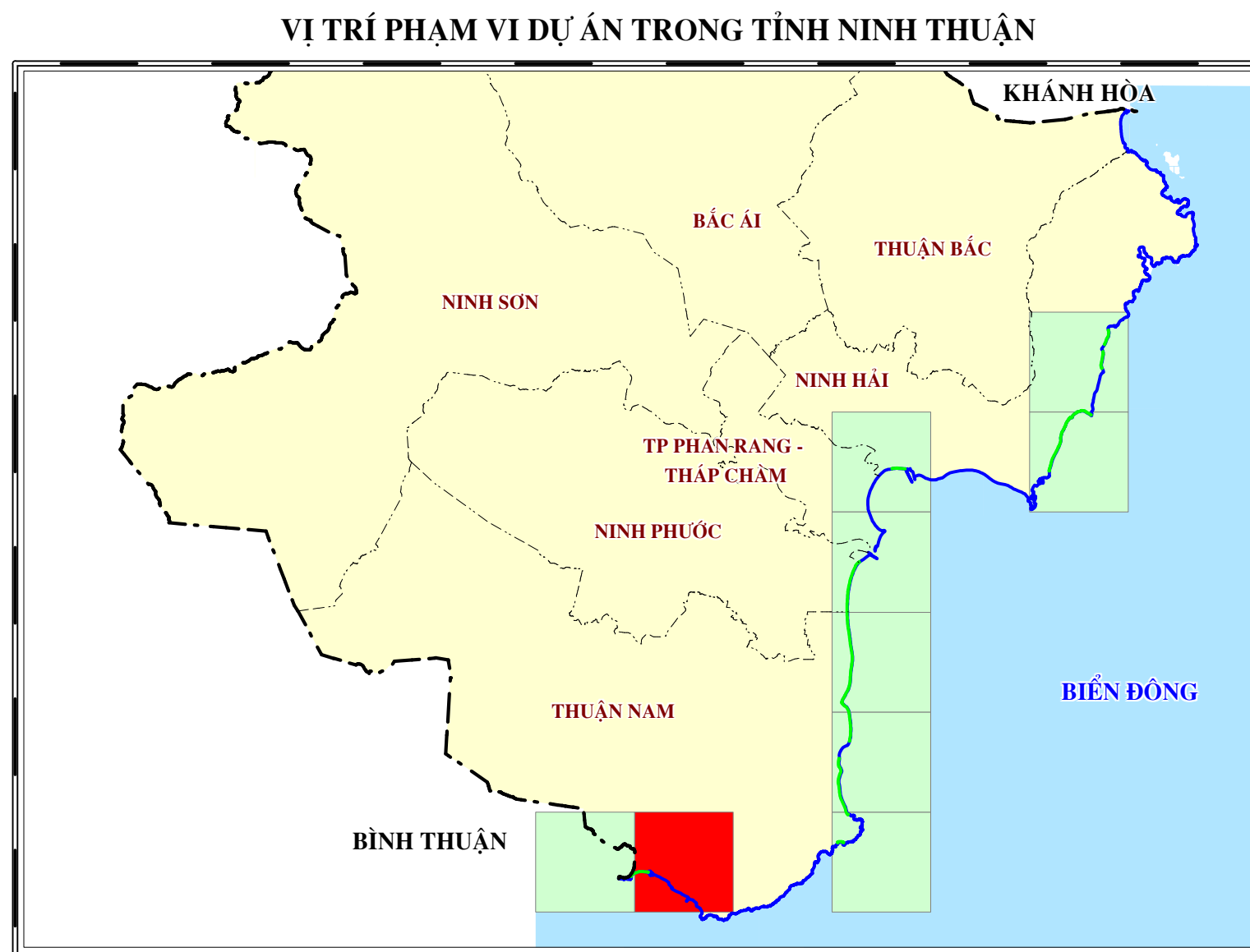
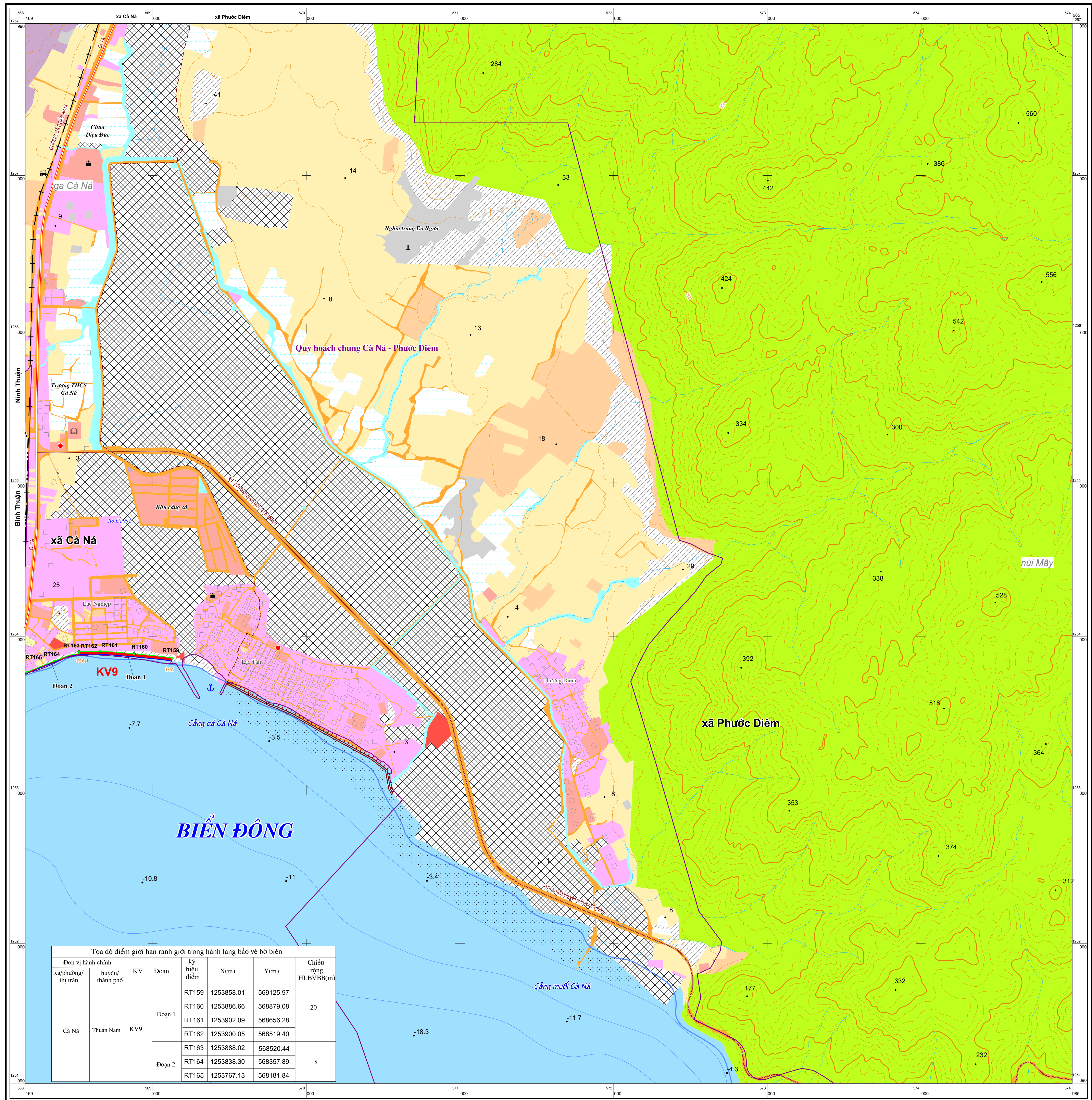


BẢN ĐỒ THỂ HIỆN RANH GIỚI HÀNH LANG BẢO VỆ BỜ BIỂN TỈNH NINH THUẬN KHU VỰC 9, XÃ CÀ NÁ

C-49-14-B-d-1

	C-49-14-B-b-3	C-49-14-B-b-4
	C-49-14-B-b-1	C-49-14-B-b-2

NINH THUẬN- THUẬN NAM



- Trụ sở UBND tỉnh
- Trụ sở UBND huyện, thành phố
- Trụ sở UBND xã, thị trấn
- Cảng
- Khu du lịch
- Trạm biên phòng, đồn biên phòng
- Chùa, đình, cơ sở tôn giáo
- Nhà thờ
- Tượng đài
- Trường học
- Nhà máy
- Sân vận động
- Công an
- Bệnh viện
- Nghĩa trang
- Khu khai thác
- Làng
- Điện gió
- Khu dân cư
- Khu bảo tồn rùa biển
- Ranh giới hành chính cấp tỉnh
- Ranh giới hành chính cấp huyện
- Ranh giới hành chính cấp xã
- Đường quốc lộ
- Đường tỉnh lộ, huyện lộ
- Đường sắt
- Đê, kè
- Đường bờ
- Đường bình độ và giá trị độ cao (m)
- Đường đẳng sâu và giá trị độ sâu (m)
- Đất giao thông
- Hồ, sông, suối
- Rừng phòng hộ
- Rừng đặc dụng
- Rừng sản xuất
- Đất thủy sản
- Đất nghĩa địa
- Đất sản xuất vật liệu xây dựng, làm gốm
- Đất ở
- Đất trồng lúa
- Đất trồng cây lâu năm
- Đất trồng cây hàng năm
- Đất nông nghiệp khác
- Đất an ninh, quốc phòng
- Đất chôn cất
- Đất đối mồi chấu sử dụng
- Đất làm muối
- Bãi bồi

- GHI CHÚ LỚP CHUYÊN ĐỀ**
- Điểm giới hạn ranh giới ngoài hành lang bảo vệ bờ biển
 - Điểm giới hạn ranh giới trong hành lang bảo vệ bờ biển
 - Tên khu vực thiết lập hành lang
 - Đường triều cao(ranh ngoài HLBV bờ biển)
 - Đường triều thấp(ranh trong)
 - Ranh bảo vệ đê
 - Ranh hệ sinh thái
 - Ranh tiếp cận người dân
 - Phạm vi hành lang bảo vệ bờ biển
- GHI CHÚ KHU BẢO TỒN BIỂN VƯỜN QUỐC GIA NÚI CHUÁ**
- Phân khu bảo vệ nghiêm ngặt biển
 - Phân khu phát triển
 - Phân khu phục hồi sinh thái biển
 - Phân khu bảo vệ nghiêm ngặt
 - Phân khu phục hồi sinh thái
 - Phân khu Dịch vụ - hành chính
 - Vùng đệm
- RANH QUY HOẠCH CÁC DỰ ÁN**
- Ranh phân khu
 - Ranh các dự án

TỶ LỆ 1 : 10.000
1 cm trên bản đồ bằng 100 m ngoài thực địa



Ngày...tháng...năm 2022
TRUNG TÂM QUY HOẠCH VÀ ĐIỀU TRA TÀI NGUYÊN - MÔI TRƯỜNG BIỂN KHU VỰC PHÍA NAM GIÁM ĐỐC

Bản đồ được thành lập theo các tài liệu sau:
- Bản đồ hiện trạng tài nguyên môi trường vùng bờ;
- Bản đồ Đường mực nước triều cao trung bình nhiều năm tỉnh Ninh Thuận;
- Bản đồ Danh mục các khu vực phải thiết lập HLBVBB tỉnh Ninh Thuận;
- Bản đồ hiện trạng sử dụng đất tỉnh Ninh Thuận năm 2020;
- Bản đồ địa hình trên đất liền tỷ lệ 1:10.000;
- Bản đồ địa hình đáy biển tỷ lệ 1:50.000;
- Bản đồ các dự án ven biển;
- Bản đồ kế hoạch sử dụng đất năm 2022;
- Bản đồ ghép tổng thể Ninh Thuận;
- Hệ tọa độ quốc gia VN 2000, múi chiếu 3°, kinh tuyến trục 108°15'.

Ngày...tháng...năm 2022
SỞ TÀI NGUYÊN VÀ MÔI TRƯỜNG TỈNH NINH THUẬN GIÁM ĐỐC